



SMUS



Produktbeschreibung

Nach dem Einbau von Muffenüberschiebern muss nicht nur der Überschieber selbst, sondern auch ein längeres Teilstück der "alten" und "neuen" Rohrleitung gegen Korrosion geschützt werden.

Mit dem neuen HSP-Schrumpfbausatz-System geht dies einfach, sauber und schnell.

Die Bausätze bestehen je nach Rohrdimension aus hochexpandierenden Schrumpfschläuchen oder geteilten Schrumpfmanschetten.

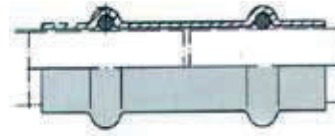
Bestellangaben - Abmessungen

Folgende Abmessungen der Bausätze sind lieferbar:

- DN 80+100: montagefertiger Bausatz, bestehend aus zwei geschlossene Schrumpfschläuchen je 750 mm lang.
- Ab DN 100: montagefertiger Bausatz, bestehend aus je einer Schrumpfmanschette 600 mm und 900 mm lang.

Bestellbeispiele:

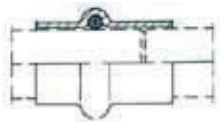
Überschieber DN	Bestellbezeichnung
80+100	SMUS DN 80/100*
100	SMUS DN 100
150	SMUS DN 150
200	SMUS DN 200



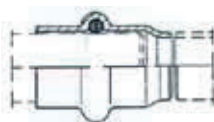
Die Schrumpfbausätze sind auch für kleinere oder größere Rohrdurchmesser lieferbar.

* Als Schrumpfschläuche für beide Dimensionen einsetzbar.

Andere Überschiebertypen:



Kehl-Nahtverschweißung



V-Nahtverschweißung



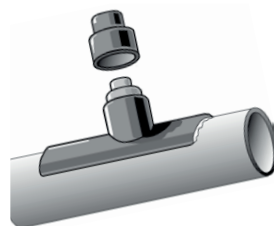
Stahl/PE-Übergang

Für die hier aufgezeigten Beispiele gilt:

SMUS je nach Rohrdimension:

- Schrumpfschlauch 750 mm lang
- Schrumpfmanschette 600 mm lang

Schrumpfformteil BLOT ... für Aufschweißmuffen



Die notwendigen Aufschweißmuffen für Absperrblasen können auf einfache Weise mit dem Schrumpfformteil BLOT nachumhüllt werden.

Auf Wunsch werden diese Formteile in den Schrumpfbausätzen mitgeliefert.

Besondere Merkmale

- Wesentlich kürzere und einfachere Montage gegenüber den herkömmlichen Systemen.
- Kein Voranstrich erforderlich.
- Keine Kitteinlage an den Kanten notwendig.
- Die Schrumpfbausätze sind auf die Rohrdurchmesser zugeschnitten, einzeln verpackt und gekennzeichnet.
- Die Toleranzen der zu umhüllenden Länge werden durch den variablen Überlappungsbereich ausgeglichen, da das Bausatzsystem aus zwei Teilstücken besteht.
- Die Durchmessersprünge werden mit dieser Schrumpftechnik mühelos überbrückt.
- Problemlos bei unterschiedlichen Rohrdurchmessern (DIN mit ISO Rohren), oder bei einseitigen Rohrreduzierungen.
- Für jeden Muffen-Überschiebertyp oder jedes Fabrikat gibt es den dazu passenden Bausatz.

Die Schrumpfprodukte sind nach DIN/EN 12068, Klasse C geprüft und vom DVGW zugelassen.