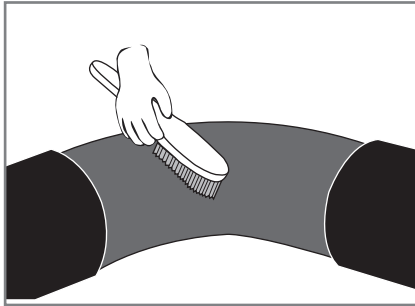


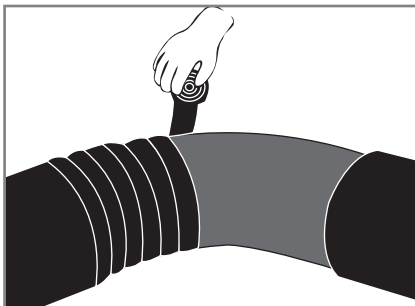
Flexclad II



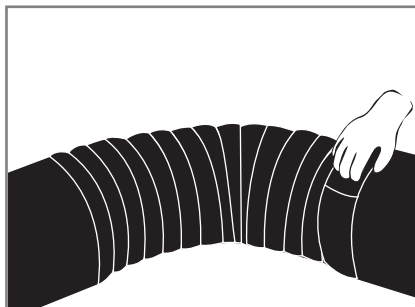
Montageablauf

1. Die zu umhüllende Rohroberfläche gemäß Merkblatt GW 15 vorbereiten.

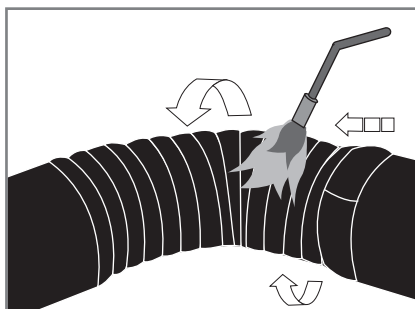
Eine Grundierung ist nicht erforderlich.



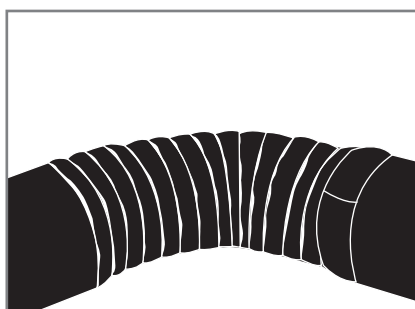
2. Unter Verwendung eines Propangasbrenners die zu umhüllende Fläche auf ca. +90 °C vorwärmen. Auf der Werksumhüllung beginnend wird das Flexclad II-Band unter gleichzeitiger Entfernung der Schutzfolie auf das Rohr fest aufgewickelt. Dabei wird das Flexclad II-Band nach der ersten vollständigen Wicklung wendelförmig so um das Rohr geführt, dass es 50 % mit sich selbst überlappt.



3. Den gesamten Bogen auf diese Weise, unter Beachtung der Mindestüberlappung, straff umwickeln. Das Flexclad II-Band soll an beiden Seiten min. 50 mm die Werksumhüllung überdecken. Das Band wird am Ende mit den beliebigen Klebstreifen befestigt.



4. Den umhüllten Rohrbogen mit einer weich eingestellten, gelben Propangasflamme leicht erwärmen. Die Flamme entgegen den Wicklungen des Flexclad II-Bandes wendelförmig um das Rohr führen, bis der Kleber schmilzt und jeweils an den Bandkanten herausgedrückt wird.



5. Die mit Flexclad II umhüllte Oberfläche muss glatt anliegen und ohne Einschlüsse von Luft oder Fremdmaterialien sein. An den Überlappungen soll am gesamten Umfang Kleber an den Bandkanten ausgetreten sein.